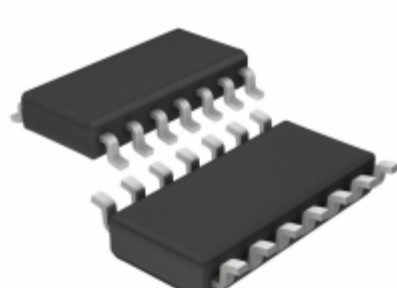


## LTC1148LCS-3.3#PBF



**Part Number:** [LTC1148LCS-3.3#PBF](#)

**Výrobce:** [ADI \(Analog Devices, Inc.\)](#)

**Popis:** IC REG CTRLR BUCK 14SOIC

**Datový list:** [LTC1148/-3.3/-5](#)

**RoHS Status:** Bez olova / V souladu RoHS

**Ship From:** Hong Kong

**Shipment Way:** DHL/Fedex/TNT/UPS/EMS

Obrázky jsou pouze orientační.  
Podrobné informace o produktu naleznete v části Technické údaje produktu.  
**Koupit LTC1148LCS-3.3#PBF s důvěrou od Component-World.HK, 1 rok záruka**

[Request For Quotation](#)

### PARAMETR PRODUKTU

<b>Part Number</b>	LTC1148LCS-3.3#PBF	<b>Výrobce</b>	<a href="#">ADI (Analog Devices, Inc.)</a>
<b>Popis</b>	IC REG CTRLR BUCK 14SOIC	<b>Stav volného vedení / RoHS</b>	Bez olova / V souladu RoHS
<b>Dostupné množství</b>	10190 pcs	<b>Datový list</b>	<a href="#">LTC1148/-3.3/-5</a>
<b>Kategorie</b>	<a href="#">Integrované obvody (IC)</a>	<b>Napětí - Supply (Vcc / Vdd)</b>	3.5 V ~ 20 V
<b>topologie</b>	Buck	<b>synchronní usměrňovač</b>	Yes
<b>Dodavatel zařízení Package</b>	14-SOIC	<b>Série</b>	-
<b>Sériová rozhraní</b>	-	<b>Obal</b>	Tube
<b>Paket / krabice</b>	14-SOIC (0.154", 3.90mm Width)	<b>Typ výstupu</b>	Transistor Driver
<b>Výstupní fáze</b>	1	<b>Konfigurace výstupu</b>	Positive
<b>Provozní teplota</b>	0°C ~ 70°C (TA)	<b>Počet výstupů</b>	1
<b>Úroveň citlivosti na vlhkost (MSL)</b>	1 (Unlimited)	<b>Výrobní standardní doba výroby</b>	8 Weeks
<b>Stav volného vedení / RoHS</b>	Lead free / RoHS Compliant	<b>Funkce</b>	Step-Down
<b>Frekvence - Přepínání</b>	Up to 250kHz	<b>Pracovní cyklus (Max)</b>	100%
<b>Detailní popis</b>	Buck Regulator Positive Output Step-Down DC-DC Controller IC 14-SOIC	<b>Ovládací prvky</b>	Current Limit, Enable
<b>Synchronizace hodin</b>	No	<b>Číslo základní části</b>	LTC1148

Component-World.com je spolehlivý distributor elektronických součástek. Specializujeme se na všechny elektronické komponenty řady ADI (Analog Devices, Inc.). Máme 10190 kusy ADI (Analog Devices, Inc.) LTC1148LCS-3.3#PBF na skladě dostupných. Vyžádejte si citát z distributora součástí elektroniky na Component-World.com, náš prodejní tým vás bude kontaktovat do 24 hodin.  
RFQ Email: [info@Components-World.com](mailto:info@Components-World.com)

### SOUVISEJÍCÍ PRODUKTY

	<b>Část#:</b> <a href="#">LTC1149CS#PBF</a> <b>Popis:</b> IC REG CTRLR BUCK 16SOIC	<b>Výrobci:</b> <a href="#">ADI (Analog Devices, Inc.)</a>	<a href="#">Dotaz</a>
	<b>Část#:</b> <a href="#">LTC1149CS#TRPBF</a> <b>Popis:</b> IC REG CTRLR BUCK 16SOIC	<b>Výrobci:</b> <a href="#">ADI (Analog Devices, Inc.)</a>	<a href="#">Dotaz</a>
	<b>Část#:</b> <a href="#">LTC1148HVCS-5#TRPBF</a> <b>Popis:</b> IC REG CTRLR BUCK 14SOIC	<b>Výrobci:</b> <a href="#">ADI (Analog Devices, Inc.)</a>	<a href="#">Dotaz</a>
	<b>Část#:</b> <a href="#">LTC1148LCS-3.3#TRPBF</a> <b>Popis:</b> IC REG CTRLR BUCK 14SOIC	<b>Výrobci:</b> <a href="#">ADI (Analog Devices, Inc.)</a>	<a href="#">Dotaz</a>
	<b>Část#:</b> <a href="#">LTC1148HVIS-5#PBF</a> <b>Popis:</b> IC REG CTRLR BUCK 14SOIC	<b>Výrobci:</b> <a href="#">ADI (Analog Devices, Inc.)</a>	<a href="#">Dotaz</a>
	<b>Část#:</b> <a href="#">LTC1148HVCS-3.3#TRPBF</a> <b>Popis:</b> IC REG CTRLR BUCK 14SOIC	<b>Výrobci:</b> <a href="#">ADI (Analog Devices, Inc.)</a>	<a href="#">Dotaz</a>
	<b>Část#:</b> <a href="#">LTC1149CN-5#PBF</a> <b>Popis:</b> IC REG CTRLR BUCK 16DIP	<b>Výrobci:</b> <a href="#">ADI (Analog Devices, Inc.)</a>	<a href="#">Dotaz</a>
	<b>Část#:</b> <a href="#">LTC1148HVCS#TRPBF</a> <b>Popis:</b> IC REG CTRLR BUCK 14SOIC	<b>Výrobci:</b> <a href="#">ADI (Analog Devices, Inc.)</a>	<a href="#">Dotaz</a>
	<b>Část#:</b> <a href="#">LTC1149CG</a> <b>Popis:</b> IC REG CTRLR BUCK	<b>Výrobci:</b> <a href="#">ADI (Analog Devices, Inc.)</a>	<a href="#">Dotaz</a>
	<b>Část#:</b> <a href="#">LTC1149CN#PBF</a> <b>Popis:</b> IC REG CTRLR BUCK 16DIP	<b>Výrobci:</b> <a href="#">ADI (Analog Devices, Inc.)</a>	<a href="#">Dotaz</a>
	<b>Část#:</b> <a href="#">LTC1148HVCS-3.3#PBF</a> <b>Popis:</b> IC REG CTRLR BUCK 14SOIC	<b>Výrobci:</b> <a href="#">ADI (Analog Devices, Inc.)</a>	<a href="#">Dotaz</a>
	<b>Část#:</b> <a href="#">LTC1149CS-3.3#PBF</a> <b>Popis:</b> IC REG CTRLR BUCK 16SOIC	<b>Výrobci:</b> <a href="#">ADI (Analog Devices, Inc.)</a>	<a href="#">Dotaz</a>
	<b>Část#:</b> <a href="#">LTC1148HVCS#PBF</a> <b>Popis:</b> IC REG CTRLR BUCK 14SOIC	<b>Výrobci:</b> <a href="#">ADI (Analog Devices, Inc.)</a>	<a href="#">Dotaz</a>
	<b>Část#:</b> <a href="#">LTC1148LCS#PBF</a> <b>Popis:</b> IC REG CTRLR BUCK 14SOIC	<b>Výrobci:</b> <a href="#">ADI (Analog Devices, Inc.)</a>	<a href="#">Dotaz</a>
	<b>Část#:</b> <a href="#">LTC1148LCS#TRPBF</a> <b>Popis:</b> IC REG CTRLR BUCK 14SOIC	<b>Výrobci:</b> <a href="#">ADI (Analog Devices, Inc.)</a>	<a href="#">Dotaz</a>
	<b>Část#:</b> <a href="#">LTC1149CS-3.3#TRPBF</a> <b>Popis:</b> IC REG CTRLR BUCK 16SOIC	<b>Výrobci:</b> <a href="#">ADI (Analog Devices, Inc.)</a>	<a href="#">Dotaz</a>
	<b>Část#:</b> <a href="#">LTC1149CN-3.3#PBF</a> <b>Popis:</b> IC REG CTRLR BUCK 16DIP	<b>Výrobci:</b> <a href="#">ADI (Analog Devices, Inc.)</a>	<a href="#">Dotaz</a>
	<b>Část#:</b> <a href="#">LTC1148HVIS-5#TRPBF</a> <b>Popis:</b> IC REG CTRLR BUCK 14SOIC	<b>Výrobci:</b> <a href="#">ADI (Analog Devices, Inc.)</a>	<a href="#">Dotaz</a>
	<b>Část#:</b> <a href="#">LTC1149CS-5#PBF</a> <b>Popis:</b> IC REG CTRLR BUCK 16SOIC	<b>Výrobci:</b> <a href="#">ADI (Analog Devices, Inc.)</a>	<a href="#">Dotaz</a>
	<b>Část#:</b> <a href="#">LTC1148HVCS-5#PBF</a> <b>Popis:</b> IC REG CTRLR BUCK 14SOIC	<b>Výrobci:</b> <a href="#">ADI (Analog Devices, Inc.)</a>	<a href="#">Dotaz</a>

### Související klíčová slova pro LTC1148LCS-3.3#PBF

ADI (Analog Devices, Inc.) LTC1148LCS-3.3#PBF.	LTC1148LCS-3.3#PBF distributor	LTC1148LCS-3.3#PBF dodavatel	LTC1148LCS-3.3#PBF Cena
LTC1148LCS-3.3#PBF Stáhnout datasheet.	LTC1148LCS-3.3#PBF Datasheet.	LTC1148LCS-3.3#PBF Stock.	koupit LTC1148LCS-3.3#PBF.
ADI (Analog Devices, Inc.) LTC1148LCS-3.3#PBF.	AD LTC1148LCS-3.3#PBF.	ADI (Analog Devices, Inc.) LTC1148LCS-3.3#PBF.	Analog Devices Inc. LTC1148LCS-3.3#PBF.
Analog Devices, Inc. LTC1148LCS-3.3#PBF.			